

Produtos de protecção contra incêndios ranhurados Grinnell Figura 730 – Uniões Té mecânicas - roscadas / ranhuradas

Descrição geral



Consulte a ficha de submissão de protecção contra incêndios para obter informações de pressão nominal e de listagem/homologações.

As uniões Té mecânicas figura 730 podem ser utilizadas em qualquer ligação em Té onde seja necessária uma saída roscada ou ranhurada. Podem ser convertidas numa cruzeta onde necessário.

AVISO

A união Té mecânica figura 730 aqui descrita tem de ser instalada e mantida em conformidade com este documento, bem como com as normas aplicáveis da NFPA, para além das normas de quaisquer outras autoridades competentes. O incumprimento das normas pode pôr em causa o funcionamento deste dispositivo. O proprietário é responsável pela manutenção do seu sistema e dispositivos de protecção contra incêndios em condições adequadas de funcionamento. A empresa de instalação ou o fabricante do sprinkler devem ser contactados em caso de dúvidas.

Dados técnicos

Figura: 730

Saída: Roscada ou ranhurada

Homologações: UL, FM, ULC, VdS e LPCB.

Consulte a ficha de submissão de protecção contra incêndios para obter informações exactas de listagem/homologações.

Estrutura: Ferro dúctil em conformidade com ASTM A-536, grau 65-45-12

Revestimentos de protecção:

- Tinta laranja sem chumbo.
- Tinta cor vermelha SI (opcional) sem chumbo.
- Galvanização por imersão a quente, em conformidade com ASTM A-153.

Parafusos/porcas: Parafusos de eclipse, em conformidade com ASTM A-183, zincados, (Tração mín. = 110,000 psi/758,422 kPa) Métricos, em conformidade com ASTM F568M.

Junta: (especificar ao encomendar)

- Grau "E" EPDM, código de cor verde.

(Consulte a Ficha Técnica TFP1895 como auxiliar na selecção da junta adequada.)

Procedimento de encomenda

Quando efectuar uma encomenda, indique o nome completo do produto. Especifique a quantidade, o número de figura, o tipo de junta, grau "E" EPDM e diâmetro. Os produtos ranhurados para tubagem Grinnell, válvulas, acessórios e outros produtos estão disponíveis nos EUA e no Canadá, e internacionalmente através de uma rede de centros de distribuição. É possível escrever directamente ou telefonar para o N.º 215-362-0700 para saber qual o distribuidor mais perto de si.

Cuidados e manutenção

O proprietário é responsável pela inspecção, realização de testes e manutenção do respectivo sistema e dispositivos de protecção contra incêndios em conformidade com as normas aplicáveis da NFPA (ex., NFPA 25), para além das normas de quaisquer outras autoridades competentes. A empresa de instalação ou o fabricante do produto devem ser contactados em caso de dúvidas. Qualquer deficiência deve ser imediatamente corrigida. Recomenda-se que os sistemas de sprinklers automáticos sejam inspecionados, testados e mantidos por um serviço de inspecção qualificado.

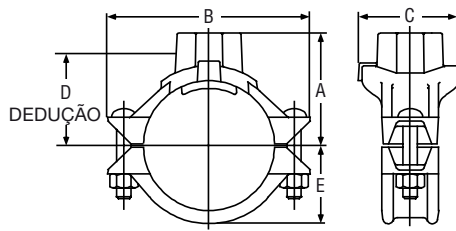
Garantia limitada

Os produtos fabricados pela Tyco Fire Products são garantidos apenas ao Comprador original durante dez (10) anos contra defeitos de material e de fabrico quando pagos, correctamente instalados e mantidos em condições normais de utilização e serviço. Esta garantia expirará dez (10) anos após a data de envio pela Tyco Fire Products. Não é dada nenhuma garantia para produtos ou componentes fabricados por empresas não afiliadas por propriedade com a Tyco Fire Products ou para produtos e componentes que tenham sido sujeitos a utilização incorrecta, instalação incorrecta, corrosão ou que não tenham sido instalados, mantidos, modificados ou reparados de acordo com as normas aplicáveis da NFPA, e/ou as normas de outras Autoridades Competentes. Os materiais considerados defeituosos pela Tyco Fire Products serão reparados ou substituídos, à descrição exclusiva da Tyco Fire Products. A Tyco Fire Products não assume, nem autoriza ninguém a assumir por si, qualquer outra obrigação relativa à venda de produtos ou peças de produtos. A Tyco Fire Products não será responsável por erros de projecção do sistema de sprinklers ou de informações imprecisas ou incompletas fornecidas pelo Comprador ou representantes do mesmo.

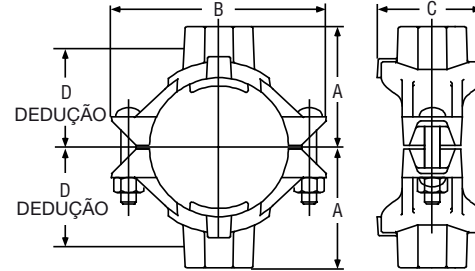
EM CASO ALGUM SERÁ A TYCO FIRE PRODUCTS RESPONSÁVEL, POR CONTRATO, DANOS, RESPONSABILIDADE CIVIL OU QUALQUER OUTRA TEORIA LEGAL, POR DANOS INCIDENTAIS, INDIRECTOS, ESPECIAIS OU CONSEQUENCIAIS, INCLUINDO MAS NÃO LIMITADOS A TAXAS DE MÃO-DE-OBRA, INDEPENDENTEMENTE DE A TYCO FIRE PRODUCTS TER SIDO OU NÃO INFORMADA DA POSSIBILIDADE DE TAIS DANOS, E EM CASO ALGUM A RESPONSABILIDADE DA TYCO FIRE PRODUCTS EXCEDERÁ UM MONTANTE IGUAL AO PREÇO DE VENDA.

A GARANTIA PRECEDENTE SUBSTITUI TODAS AS OUTRAS GARANTIAS, EXPRESAS OU IMPLÍCITAS, INCLUINDO QUAISQUER GARANTIAS DE COMERCIALIZAÇÃO E ADEQUAÇÃO A UM DETERMINADO FIM.

União Té e cruzeta de saída mecânica figura 730 (roscada)



União Té de saída mecânica
figura 730 (roscada)



Cruzeta de saída mecânica
figura 730 (roscada)

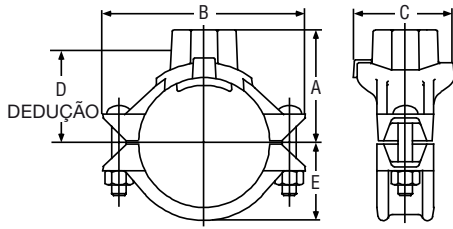
Nom. Diâmetro	Diã. orifício ‡		Dimensões nominais					Tam. parafuso** Diã. x C	União T Peso líq. lb kg	Peso líq. cruzeta lb kg
	Nom. pol. mm	Máx. pol. mm	A pol. mm	B pol. mm	C pol. mm	D pol. mm	E pol. mm			
2 x 1/2", 3/4", 1"	1,50 38,1	1,63 41,3	2,62 66,5	4,88 124,0	3,07 78,0	2,12 53,8	1,59 40,4	3/8" x 2 1/4" M10 x 57	2,2 1,0	2,6 1,2
2 x 1 1/4"	1,75 44,5	1,88 47,6	2,78 70,6	4,88 124,0	3,32 84,3	1,93 49,0	1,59 40,4	3/8" x 2 1/4" M10 x 57	2,5 1,1	3,3 1,5
2 x 1 1/2"	1,75 44,5	1,88 47,6	2,75 69,9	4,88 124,0	3,32 84,3	1,93 49,0	1,59 40,4	3/8" x 2 1/4" M10 x 57	2,5 1,1	3,7 1,7
2 1/2" x 1/2", 3/4", 1"	1,50 38,1	1,63 41,3	2,88 73,2	5,25 133,4	3,07 78,0	2,38 60,5	1,81 46,0	3/8" x 2 1/4" M10 x 57	2,7 1,2	3,1 1,4
2 1/2" x 1 1/4"	2,00 50,8	2,13 54,0	3,00 76,2	5,25 133,4	3,56 90,4	2,19 55,6	1,81 46,0	3/8" x 2 1/4" M10 x 57	3,1 1,4	3,9 1,8
2 1/2" x 1 1/2"	2,00 50,8	2,13 54,0	3,07 78,0	5,25 133,4	3,59 91,2	2,17 55,1	1,81 46,0	3/8" x 2 1/4" M10 x 57	3,3 1,5	4,3 1,9
2 1/2" x 2"	2,00 50,8	2,13 54,0	3,19 81,0	5,25 133,4	4,00 101,6	2,44 62,0	1,81 46,0	3/8" x 2 1/4" M10 x 57	3,5 1,6	4,4 2,0
76,1 mm x 1/2", 3/4", 1"	1,50 38,1	1,63 41,3	2,94 74,5	5,62 142,7	3,07 78,0	2,44 62,0	1,87 47,5	M10 x 57	2,7 1,2	3,1 1,4
76,1 mm x 1 1/4"	2,00 50,8	2,13 54,0	3,06 77,7	5,62 142,7	3,56 90,4	2,25 57,2	1,87 47,5	M10 x 57	3,1 1,4	3,9 1,8
76,1 mm x 1 1/2"	2,00 50,8	2,13 54,0	3,13 79,5	5,62 142,7	3,56 90,4	2,25 57,2	1,87 47,5	M10 x 57	3,3 1,5	5,1 2,3
76,1 mm x 2"	2,50 63,5	2,63 66,7	3,25 82,6	5,62 142,7	4,00 101,6	2,50 63,5	1,87 47,5	M10 x 57	4,1 1,9	5,9 2,7
3 x 1/2", 3/4", 1"	1,50 38,1	1,63 41,3	3,19 81,0	6,13 155,7	3,07 78,0	2,56 65,0	2,21 56,1	1/2" x 3" M12 x 76	3,7 1,7	4,5 2,0
3 x 1 1/4"	1,75* 44,5	1,88 47,6	3,34 84,8	6,13 155,7	3,32 84,3	2,50 63,5	2,21 56,1	1/2" x 3" M12 x 76	3,9 1,8	4,9 2,2
3 x 1 1/2"	2,00 50,8	2,13 54,0	3,38 85,9	6,13 155,7	3,56 90,4	2,48 63,0	2,21 56,1	1/2" x 3" M12 x 76	4,2 1,9	5,5 2,5
3 x 2"	2,50 63,5	2,63 66,7	3,50 88,9	6,13 155,7	4,09 103,9	2,75 69,9	2,21 56,1	1/2" x 3" M12 x 76	4,7 2,1	6,5 2,9
4 x 1/2", 3/4", 1"	1,50 38,1	1,63 41,3	3,69 93,7	7,13 181,1	3,07 78,0	3,06 77,7	2,78 70,6	1/2" x 3" M12 x 76	5,5 2,5	7,1 3,2
4 x 1 1/4"	1,75* 44,5	1,88 47,6	3,92 99,6	7,13 181,1	3,32 84,3	3,00 76,2	2,78 70,6	1/2" x 3" M12 x 76	5,5 2,5	7,1 3,2
4 x 1 1/2"	2,00 50,8	2,13 54,0	4,00 101,6	7,13 181,1	3,56 90,4	2,98 75,7	2,78 70,6	1/2" x 3" M12 x 76	5,5 2,5	7,1 3,2
4 x 2"	2,50 63,5	2,63 66,7	4,00 101,6	7,13 181,1	4,06 103,1	3,25 82,6	2,78 70,6	1/2" x 3" M12 x 76	6,0 2,7	8,1 3,7
4 x 2 1/2"	2,75 69,9	2,88 73,0	4,00 101,6	7,13 181,1	4,38 111,3	3,12 79,2	2,78 70,6	1/2" x 3" M12 x 76	6,0 2,7	8,1 3,7
4 x 76,1 mm	2,75 69,9	2,88 73,0	4,00 101,6	7,13 181,1	4,38 111,3	3,12 79,2	2,78 70,6	M12 x 76	6,0 2,7	8,1 3,7
4 x 3"	3,50 88,9	3,63 92,1	4,13 104,9	7,13 181,1	5,13 130,3	3,31 84,1	2,78 70,6	1/2" x 3" M12 x 76	7,0 3,2	13,5 6,1

‡ É necessária uma preparação de orifício adequada para uma vedação e desempenho eficazes. Verifique se a superfície do vedante da tubagem em 5/8" do orifício está livre de condições que impeçam a vedação adequada da junta. Remova bordos aguçados ou irregulares do orifício ou da área de contacto da estrutura superior que possam afectar a montagem, a vedação correcta do anel de posicionamento ou o fluxo da saída. Verifique se o grau da junta é adequado ao serviço. Para cruzetas, certifique-se de que os orifícios de saída dupla estão alinhados nos lados opostos da tubagem. A utilização de produtos roscados que não tubagem em aço, como penderes secos ou outros, pode não ser compatível com a saída roscada fêmea da união Té mecânica. Confirme sempre a compatibilidade, contactando a Tyco Fire Products.

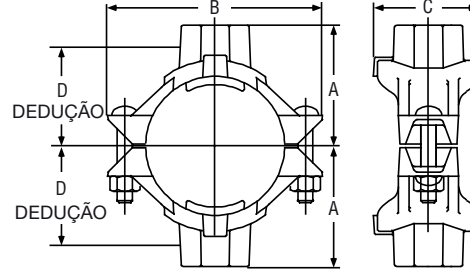
** Estão disponíveis tamanhos de parafusos métricos com código de cor dourada mediante pedido.

Nota: Estão disponíveis roscas de saída em conformidade com ISO 7-1; contacte a Tyco Fire Products para obter detalhes.

União Té e cruzeta de saída mecânica figura 730 (roscada)



União Té de saída mecânica
figura 730 (roscada)



Cruzeta de saída mecânica
figura 730 (roscada)

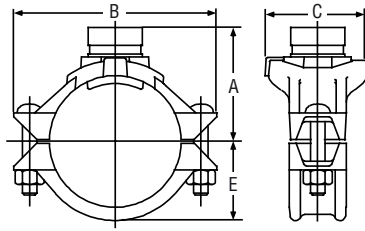
Nom. Diâmetro Vara x derivação	Diâ. orifício ‡		Dimensões nominais					Tam. parafuso** Diã. x C	União T Peso líq. lb kg	Peso líq. cruzeta lb kg
	Nom. pol. mm	Máx. pol. mm	A pol. mm	B pol. mm	C pol. mm	D pol. mm	E pol. mm			
5 x 1½"	2,00 50,8	2,13 54,0	4,63 117,6	8,13 206,5	3,56 90,4	4,00 101,6	3,37 85,6	5/8" x 4¾" M16 x 121	6,5 2,9	7,7 3,5
5" x 2"	2,50 63,5	2,63 66,7	4,63 117,6	8,13 206,5	4,06 103,1	3,88 98,6	3,37 85,6	5/8" x 4¾" M16 x 121	7,1 3,2	8,1 3,7
5 x 2½"	2,75 69,9	2,88 73,0	4,75 120,7	8,13 206,5	4,38 111,3	3,88 98,6	3,37 85,6	5/8" x 4¾" M16 x 121	7,3 3,3	8,7 3,9
5" x 76,1 mm	2,75 69,9	2,88 73,0	4,75 120,7	8,13 206,5	4,38 111,3	3,88 98,6	3,37 85,6	M16 x 121	7,3 3,3	8,7 3,9
5" x 3"	3,50 88,9	3,63 92,1	5,00 127,0	8,13 206,5	5,13 130,3	4,06 103,1	3,37 85,6	5/8" x 4¾" M16 x 121	7,6 3,4	14,7 6,7
165,1 mm x 1¼"	2,00 50,8	2,13 54,0	5,13 130,3	9,25 235,0	3,56 90,4	4,25 108,0	3,90 99,1	M16 x 121	6,9 3,1	7,9 3,6
165,1 mm x 1½"	2,00 50,8	2,13 54,0	5,13 130,3	9,25 235,0	3,56 90,4	4,04 102,6	3,90 99,1	M16 x 121	7,4 3,4	8,9 4,0
165,1 mm x 2"	2,50 63,5	2,63 66,7	5,13 130,3	9,25 235,0	4,06 103,1	4,31 109,5	3,90 99,1	M16 x 121	7,5 3,4	8,9 4,0
165,1 mm x 2½"	2,75 69,9	2,88 73,0	5,13 130,3	9,25 235,0	4,38 111,3	4,18 106,2	3,90 99,1	M16 x 121	7,5 3,4	11,1 5,0
165,1 mm x 76,1 mm	2,75 69,9	2,88 73,0	5,13 130,3	9,25 235,0	4,38 111,3	4,18 106,2	3,90 99,1	M16 x 121	7,5 3,4	11,1 5,0
165,1 mm x 3"	3,50 88,9	3,63 92,1	5,50 139,7	9,25 235,0	5,13 130,3	4,37 111,0	3,90 99,1	M16 x 121	9,5 4,3	14,1 6,4
165,1 mm x 4"	4,50 114,3	4,63 117,5	5,38 136,7	9,25 235,0	6,13 155,7	4,56 115,8	3,90 99,1	M16 x 121	10,0 4,5	20,1 9,1
6" x 1¼"	2,00 50,8	2,13 54,0	5,13 130,3	9,25 235,0	3,56 90,4	4,25 108,0	3,90 99,1	5/8" x 4¾" M16 x 121	6,9 3,1	7,9 3,6
6 x 1½"	2,00 50,8	2,13 54,0	5,13 130,3	9,25 235,0	3,56 90,4	4,04 102,6	3,90 99,1	5/8" x 4¾" M16 x 121	7,4 3,4	8,9 4,0
6" x 2"	2,50 63,5	2,63 66,7	5,13 130,3	9,25 235,0	4,06 103,1	4,31 109,5	3,90 99,1	5/8" x 4¾" M16 x 121	7,5 3,4	8,9 4,0
6 x 2½"	2,75 69,9	2,88 73,0	5,13 130,3	9,25 235,0	4,38 111,3	4,18 106,2	3,90 99,1	5/8" x 4¾" M16 x 121	7,5 3,4	11,1 5,0
6" x 76,1 mm	2,75 69,9	2,88 73,0	5,13 130,3	9,25 235,0	4,38 111,3	4,18 106,2	3,90 99,1	M16 x 121	7,5 3,4	11,1 5,0
6" x 3"	3,50 88,9	3,63 92,1	5,50 139,7	9,25 235,0	5,13 130,3	4,37 111,0	3,90 99,1	5/8" x 4¾" M16 x 121	9,5 4,3	14,1 6,4
6" x 4"	4,50 114,3	4,63 117,5	5,38 136,7	9,25 235,0	6,13 155,7	4,56 115,8	3,90 99,1	5/8" x 4¾" M16 x 121	10,0 4,5	20,1 9,1
8 x 2½"	2,75 69,9	2,88 73,0	6,25 158,8	12,50 317,5	4,38 111,3	5,12 130,0	4,90 124,5	¾" x 4¾" M20 x 121	10,2 4,6	12,1 5,5
8" x 76,1 mm	2,75 69,9	2,88 73,0	6,25 158,8	12,50 317,5	4,38 111,3	5,12 130,0	4,90 124,5	M20 x 121	10,2 4,6	12,1 5,5
8" x 3"	3,50 88,9	3,63 92,1	6,50 165,1	12,50 317,5	5,13 130,3	5,37 136,4	4,90 124,5	¾" x 4¾" M20 x 121	12,5 5,7	15,1 6,8
8" x 4"	4,50 114,3	4,63 117,5	6,38 162,1	12,50 317,5	6,13 155,7	5,56 141,2	4,90 124,5	¾" x 4¾" M20 x 121	12,5 5,7	21,1 9,6

‡ É necessária uma preparação de orifício adequada para uma vedação e desempenho eficazes. Verifique se a superfície do vedante da tubagem em 5/8" do orifício está livre de condições que impeçam a vedação adequada da junta. Remova bordos aguçados ou irregulares do orifício ou da área de contacto da estrutura superior que possam afectar a montagem, a vedação correcta do anel de posicionamento ou o fluxo da saída. Verifique se o grau da junta é adequado ao serviço. Para cruzetas, certifique-se de que os orifícios de saída dupla estão alinhados nos lados opostos da tubagem. A utilização de produtos roscados que não tubagem em aço, como penderes secos ou outros, pode não ser compatível com a saída roscada fêmea da união Té mecânica. Confirme sempre a compatibilidade, contactando a Tyco Fire Products.

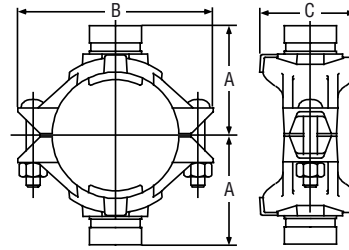
** Estão disponíveis tamanhos de parafusos métricos com código de cor dourada mediante pedido.

Nota: Estão disponíveis roscas de saída em conformidade com ISO 7-1; contacte a Tyco Fire Products para obter detalhes.

União Té e cruzeta de saída mecânica figura 730 (ranhurada)



União Té de saída mecânica figura 730 (ranhurada)



Cruzeta de saída mecânica figura 730 (ranhurada)

Nom. Diâmetro	Diâ. orifício ±		Dimensões nominais				Tam. parafuso** Diã. x C	União T Peso liq. lb	Peso cruzeta lb
	Nom. pol. mm	Máx. pol. mm	A pol. mm	B pol. mm	C pol. mm	E pol. mm			
2 x 1¼"	1,75 44,5	1,88 47,6	2,78 70,6	4,88 124,0	3,32 84,3	1,59 40,4	3/8" x 2¼" M10 x 57	2,5 1,1	3,3 1,5
2 x 1½"	1,75 44,5	1,88 47,6	2,62 66,5	4,88 124,0	3,32 84,3	1,59 40,4	3/8" x 2¼" M10 x 57	2,5 1,1	3,7 1,7
2½" x 1¼"	2,00 50,8	2,13 54,0	3,00 76,2	5,25 133,4	3,56 90,4	1,81 46,0	3/8" x 2¼" M10 x 57	3,1 1,4	3,9 1,8
2½" x 1½"	2,00 50,8	2,13 54,0	3,07 78,0	5,25 133,4	3,59 91,2	1,81 46,0	3/8" x 2¼" M10 x 57	3,3 1,5	4,3 1,9
2½" x 2"	2,00 50,8	2,13 54,0	3,19 81,0	5,25 133,4	4,00 101,6	1,81 46,0	3/8" x 2¼" M10 x 57	3,5 1,6	4,4 2,0
76,1 mm x 1¼"	2,00 50,8	2,13 54,0	3,06 77,7	5,62 142,7	3,56 90,4	1,87 47,5	M10 x 57	3,1 1,4	3,9 1,8
76,1 mm x 1½"	2,00 50,8	2,13 54,0	3,13 79,5	5,62 142,7	3,56 90,4	1,87 47,5	M10 x 57	3,3 1,5	5,1 2,3
76,1 mm x 2"	2,50 63,5	2,63 66,7	3,25 82,6	5,62 142,7	4,00 101,6	1,87 47,5	M10 x 57	4,1 1,9	5,9 2,7
3 x 1¼"	1,75* 44,5	1,88 47,6	3,34 84,8	6,13 155,7	3,32 84,3	2,21 56,1	½" x 3" M12 x 76	3,9 1,8	4,9 2,2
3 x 1½"	2,00 50,8	2,13 54,0	3,38 85,9	6,13 155,7	3,56 90,4	2,21 56,1	½" x 3" M12 x 76	4,2 1,9	5,5 2,5
3 x 2"	2,50 63,5	2,63 66,7	3,50 88,9	6,13 155,7	4,09 103,9	2,21 56,1	½" x 3" M12 x 76	4,7 2,1	6,5 2,9
4 x 1¼"	1,75* 44,5	1,88 47,6	3,92 99,6	7,13 181,1	3,32 84,3	2,78 70,6	½" x 3" M12 x 76	5,5 2,5	7,1 3,2
4 x 1½"	2,00 50,8	2,13 54,0	4,00 101,6	7,13 181,1	3,56 90,4	2,78 70,6	½" x 3" M12 x 76	5,5 2,5	7,1 3,2
4 x 2"	2,50 63,5	2,63 66,7	4,00 101,6	7,13 181,1	4,06 103,1	2,78 70,6	½" x 3" M12 x 76	6,0 2,7	8,1 3,7
4 x 2½"	2,75 69,9	2,88 73,0	4,00 101,6	7,13 181,1	4,38 111,3	2,78 70,6	½" x 3" M12 x 76	6,0 2,7	8,1 3,7
4 x 76,1 mm	2,75 69,9	2,88 73,0	4,00 101,6	7,13 181,1	4,38 111,3	2,78 70,6	M12 x 76	6,0 2,7	8,1 3,7
4 x 3"	3,50 88,9	3,63 92,1	4,13 104,9	7,13 181,1	5,13 130,3	2,78 70,6	½" x 3" M12 x 76	7,0 3,2	13,5 6,1
5 x 1½"	2,00 50,8	2,13 54,0	4,63 117,6	8,13 206,5	3,56 90,4	3,37 85,6	5/8" x 4¾" M16 x 121	6,5 2,9	7,7 3,5
5 x 2"	2,50 63,5	2,63 66,7	4,63 117,6	8,13 206,5	4,06 103,1	3,37 85,6	5/8" x 4¾" M16 x 121	7,1 3,2	8,1 3,7
5 x 2½"	2,75 69,9	2,88 73,0	4,75 120,7	8,13 206,5	4,38 111,3	3,37 85,6	5/8" x 4¾" M16 x 121	7,3 3,3	8,7 3,9

Nom. Diâmetro	Diâ. orifício ±		Dimensões nominais				Tam. parafuso** Diã. x C	União T Peso liq. lb	Peso cruzeta lb
	Nom. pol. mm	Máx. pol. mm	A pol. mm	B pol. mm	C pol. mm	E pol. mm			
5 x 76,1 mm	2,75 69,9	2,88 73,0	4,75 120,7	8,13 206,5	4,38 111,3	3,37 85,6	M16 x 121	7,3 3,3	8,7 3,9
5 x 3"	3,50 88,9	3,63 92,1	5,00 127,0	8,13 206,5	5,13 130,3	3,37 85,6	5/8" x 4¾" 16 x 121	7,6 3,4	14,7 6,7
165,1 mm x 1¼"	2,00 50,8	2,13 54,0	5,13 130,3	9,25 235,0	3,56 90,4	3,90 99,1	M16 x 121	6,9 3,1	7,9 3,6
165,1 mm x 1½"	2,00 50,8	2,13 54,0	5,13 130,3	9,25 235,0	3,56 90,4	3,90 99,1	M16 x 121	7,4 3,4	8,9 4,0
165,1 mm x 2"	2,50 63,5	2,63 66,7	5,13 130,3	9,25 235,0	4,06 103,1	3,90 99,1	M16 x 121	7,5 3,4	8,9 4,0
165,1 mm x 2½"	2,75 69,9	2,88 73,0	5,13 130,3	9,25 235,0	4,38 111,3	3,90 99,1	M16 x 121	7,5 3,4	11,1 5,0
165,1 mm x 76,1 mm	2,75 69,9	2,88 73,0	5,13 130,3	9,25 235,0	4,38 111,3	3,90 99,1	M16 x 121	7,5 3,4	11,1 5,0
165,1 mm x 3"	3,50 88,9	3,63 92,1	5,50 139,7	9,25 235,0	5,13 130,3	3,90 99,1	M16 x 121	9,5 4,3	14,1 6,4
165,1 mm x 4"	4,50 114,3	4,63 117,5	5,38 136,7	9,25 235,0	6,13 155,7	3,90 99,1	M16 x 121	10,0 4,5	20,1 9,1
6 x 1¼"	2,00 50,8	2,13 54,0	5,13 130,3	9,25 235,0	3,56 90,4	3,90 99,1	5/8" x 4¾" 16 x 121	6,9 3,1	7,9 3,6
6 x 1½"	2,00 50,8	2,13 54,0	5,13 130,3	9,25 235,0	3,56 90,4	3,90 99,1	5/8" x 4¾" 16 x 121	7,4 3,4	8,9 4,0
6 x 2"	2,50 63,5	2,63 66,7	5,13 130,3	9,25 235,0	4,06 103,1	3,90 99,1	5/8" x 4¾" 16 x 121	7,5 3,4	8,9 4,0
6 x 2½"	2,75 69,9	2,88 73,0	5,13 130,3	9,25 235,0	4,38 111,3	3,90 99,1	5/8" x 4¾" 16 x 121	7,5 3,4	11,1 5,0
6 x 76,1 mm	2,75 69,9	2,88 73,0	5,13 130,3	9,25 235,0	4,38 111,3	3,90 99,1	M16 x 121	7,5 3,4	11,1 5,0
6 x 3"	3,50 88,9	3,63 92,1	5,50 139,7	9,25 235,0	5,13 130,3	3,90 99,1	5/8" x 4¾" 16 x 121	9,5 4,3	14,1 6,4
6 x 4"	4,50 114,3	4,63 117,5	5,38 136,7	9,25 235,0	6,13 155,7	3,90 99,1	5/8" x 4¾" 16 x 121	10,0 4,5	20,1 9,1
8 x 2½"	2,75 69,9	2,88 73,0	6,25 158,8	12,50 317,5	4,38 111,3	4,90 124,5	¾" x 4¾" 20 x 121	10,2 4,6	12,1 5,5
8 x 76,1 mm	2,75 69,9	2,88 73,0	6,25 158,8	12,50 317,5	4,38 111,3	4,90 124,5	M20 x 121	10,2 4,6	12,1 5,5
8 x 3"	3,50 88,9	3,63 92,1	6,50 165,1	12,50 317,5	5,13 130,3	4,90 124,5	¾" x 4¾" 20 x 121	12,5 5,7	15,1 6,8
8 x 4"	4,50 114,3	4,63 117,5	6,38 162,1	12,50 317,5	6,13 155,7	4,90 124,5	¾" x 4¾" 20 x 121	12,5 5,7	21,1 9,6

† É necessária uma preparação de orifício adequada para uma vedação e desempenho eficazes. Verifique se a superfície do vedante da tubagem em 5/8" do orifício está livre de condições que impeçam a vedação adequada da junta. Remova bordos aguçados ou irregulares do orifício ou da área de contacto da estrutura superior que possam afectar a montagem, a vedação correcta do anel de posicionamento ou o fluxo da saída. Verifique se o grau da junta é adequado ao serviço. Para cruzetas, certifique-se de que os orifícios de saída dupla estão alinhados nos lados opostos da tubagem. A utilização de produtos rosçados que não tubagem em aço, como penderes secos ou outros, pode não ser compatível com a saída roscada fêmea da união Té mecânica. Confirme sempre a compatibilidade, contactando a Tyco Fire Products.

** Estão disponíveis tamanhos de parafusos métricos com código de cor dourada mediante pedido.

Notas gerais: O projectista é responsável pela selecção de produtos adequados ao serviço pretendido e por garantir que as pressões nominais e os dados de desempenho não são excedidos. Leia sempre e compreenda as instruções de instalação (IH-1000). Nunca remova nenhum componente de tubagem, nem corrija ou modifique quaisquer deficiências na tubagem sem primeiro despressurizar e drenar o sistema. Deve ser verificada a compatibilidade da selecção do material e da junta com a aplicação específica.

Nota: Este documento é uma tradução. A tradução de materiais em idiomas que não o Inglês destina-se unicamente a facilitar a leitura do público de fala não inglesa. A precisão da tradução não está garantida nem implícita. Se tiver dúvidas relativas à precisão das informações contidas na tradução, consulte a versão em Inglês do documento, que é a versão oficial do documento. Quaisquer discrepâncias ou diferenças criadas na tradução não são vinculativas e não têm quaisquer efeitos legais relativamente a conformidade, cumprimento ou quaisquer outros fins. www.quicksilvertranslate.com

