

Sprinklerskåp 3, 6 och 12 sprinkler, 1/2- eller 3/4-tums NPT 6 ESFR-sprinkler, 3/4- eller 1-tums NPT

Allmän beskrivning

TYCO sprinklerskåp är konstruerade av metallkapslingar med gångjärnsförsedda höljen utformade för att erbjuda förvaring på plats av ett nödförråd av sprinkler och en sprinklernyckel.

NFPA 13 kräver att ett representativt antal av varje sprinklertyp som används i ett sprinklersystem förvaras i ett skåp på plats för omedelbar borttagning och utbyte av sprinkler som kan ha aktiverats eller blivit skadade.

Sprinklerskåpen är tillverkade av stål med urtag för att rymma NPT-gängade sprinkler och är målade med tilltalande röd emalj.

NOTERING

Sprinklerskåpen som här beskrivs måste installeras och underhållas enligt detta dokument och tillämpliga standarder från National Fire Protection Association, utöver standarderna från berörda kravställare. Misslyckas man med detta kan prestandan hos dessa enheter försämrans.

Ägaren ansvarar för att upprätthålla sitt brandskyddssystem och övriga enheter i korrekt funktionsdugligt skick. Om du har frågor, kontakta installatören eller produktens tillverkare.

Teknisk Data

Material Kolstål

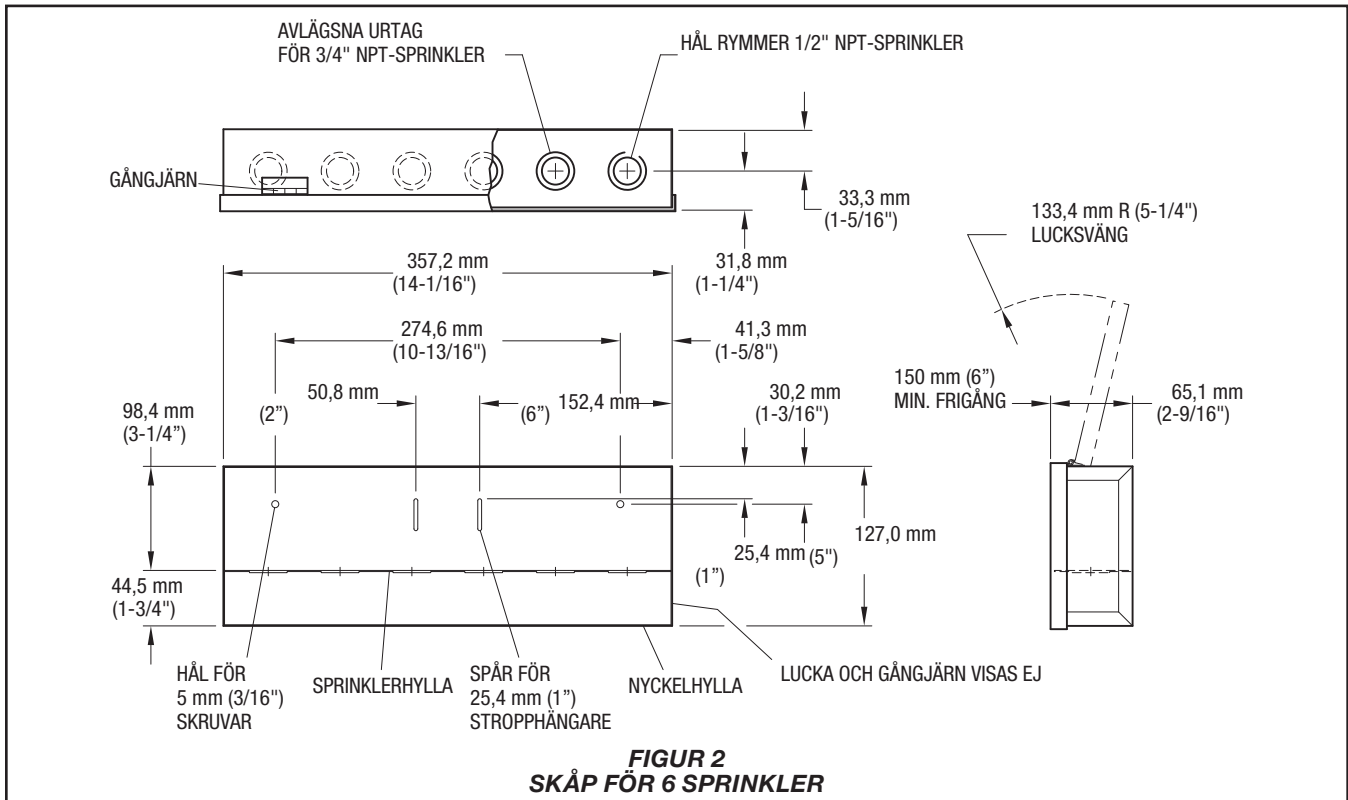
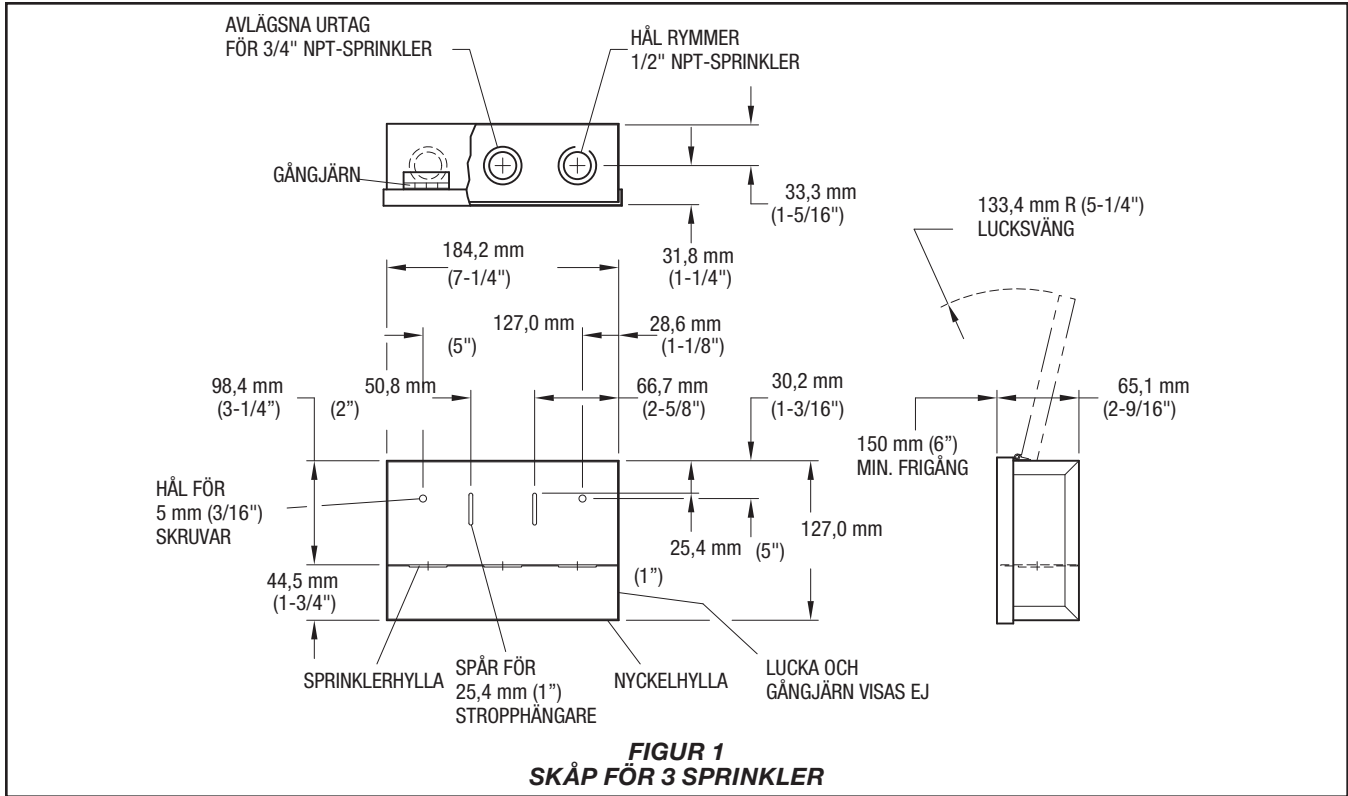
Vikter

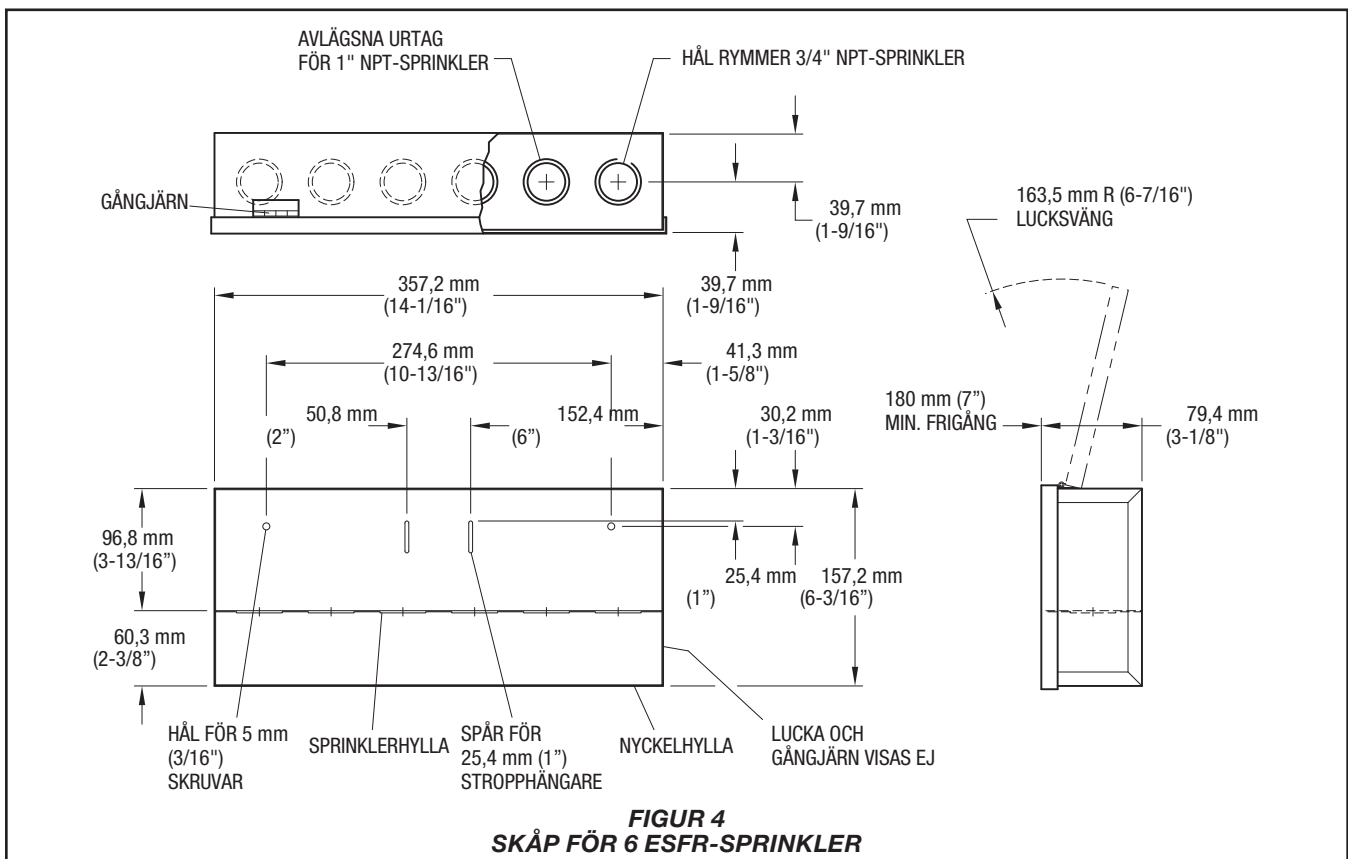
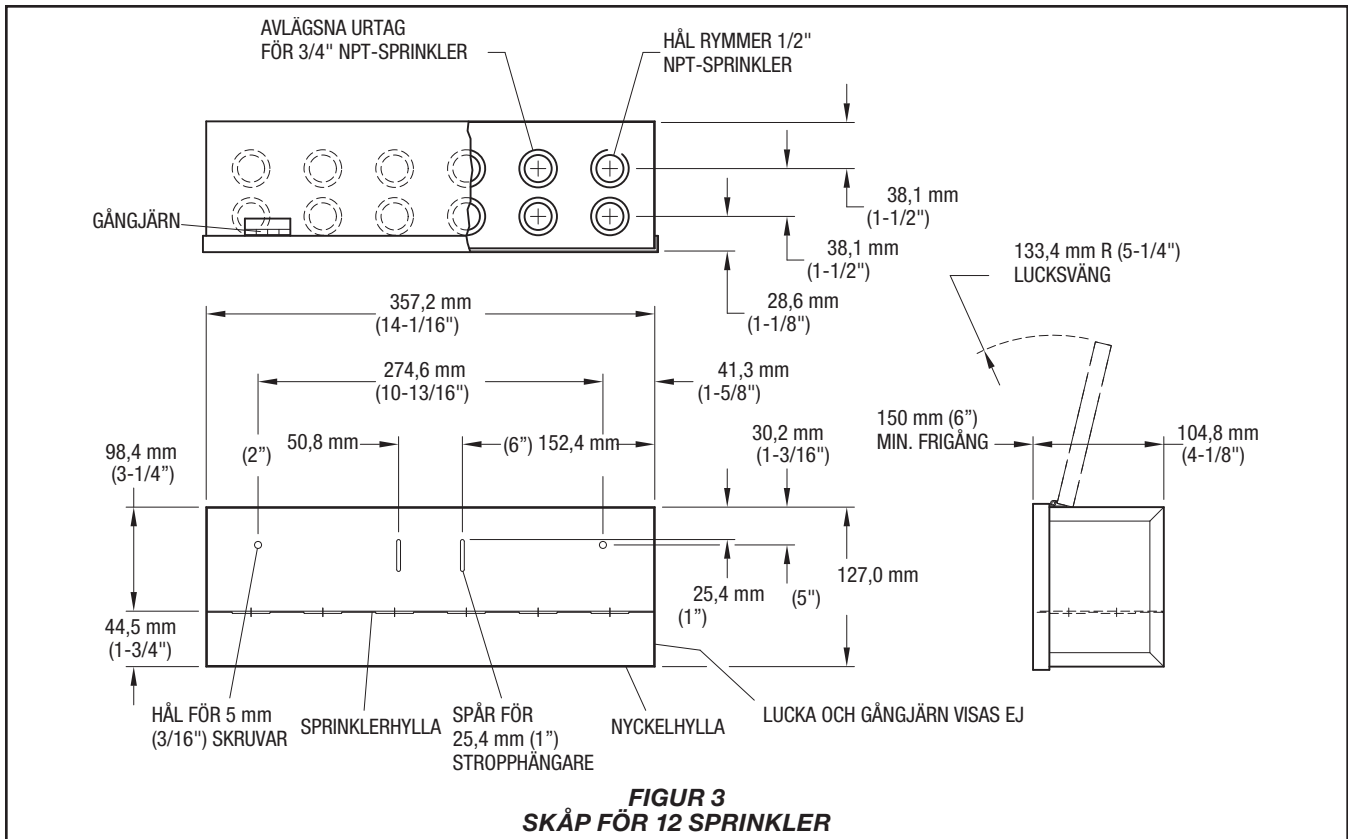
Skåp för 3 sprinkler	0,68 kg (1,5 lbs)
Skåp för 6 sprinkler	1,04 kg (2,3 lbs)
Skåp för 12 sprinkler	1,81 kg (4,0 lbs)
Skåp för 6 ESFR-sprinkler	1,36 kg (3,3 lbs)

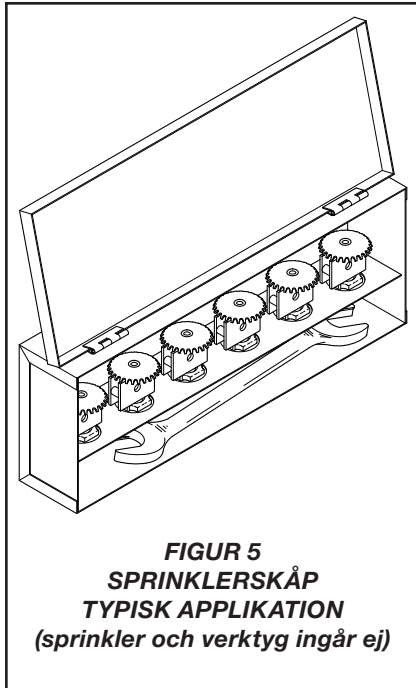


VIKTIGT

Se Tekniskt datablad TFP2300 för varningar angående föreskrift- och hälsoinformation.







Skötsel och underhåll

Sprinklerskåpet, nyckeln och förrådet av reservsprinkler bör inspekteras åtminstone var fjärde månad. Följande ska kontrolleras:

- Sprinklerskåpet ska vara lätt åtkomligt och inte vara utsatt för en korrosiv atmosfär eller temperaturer över 38 °C (100 °F).
- Förrådet av reservsprinkler ska omfatta ett lämpligt antal av varje typ och temperaturklassning.
- Förrådet av sprinkler måste vara i gott skick.
- En sprinklernyckel av lämplig typ måste ingå i sprinklerskåpet.

Begränsad garanti

För garantivillkor, besök www.tyco-fire.com.

Beställningsprocedur

Kontakta din lokala distributör beträffande tillgänglighet. Vid beställning, ange hela produktnamnet och artikelnumret (Art.nr).

Sprinklerskåp

Specificera: (beskrivning), Art.nr (specificera):

Skåp för 3 sprinkler	1177
Skåp för 6 sprinkler	1119
Skåp för 12 sprinkler	1124
Skåp för 6 ESFR-sprinkler	1111

Installation

Sprinklerskåpen har två hål med en diameter på 4,7 mm (3/16 tum) för väggmontering eller direkt aptering på systemstigröret med en hängare av stropptyp. Sprinklerskåpet bör installeras vid eller nära systemets huvudavstängningsventil och måste ha ett lämpligt förråd av reservsprinkler och en sprinklernyckel.

Förrådet av reservsprinkler ska inkludera sprinkler av varje typ och temperaturklassning som är installerade i sprinklersystemet, i följande antal:

Skåpen för 3, 6 och 12 sprinkler är utformade för både 1/2- och 3/4-tums NPT-gängade sprinkler, medan skåpen för 6 ESFR-sprinkler är utformade för

Sprinkler i system	Reservsprinkler som krävs
Under 300	6
300 - 1000	12
Över 1000	24

både 3/4- och 1-tums NPT-gängade sprinkler. För efter behov in en plan skruvmejsel från hyllans främre ovan sida och under den närmre nedre delen av urtagets ring. Tryck ned skruvmejselns handtag för att avlägsna urtagsringen.